

Vol.
10

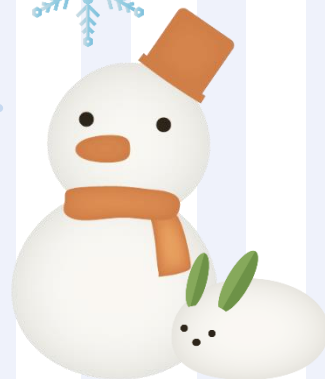
Cleanpedia

クリーンペディア



インフルエンザに注意！
対策は大丈夫ですか！？

感染を拡大させないように
しましょう！



冬のインフルエンザ の流行の 特徴は？



▼インフルエンザの歴史

インフルエンザは過去に数回の世界的大流行が知られています。とくに第一次世界大戦中、1918年から流行した「スペインインフルエンザ」による死者数は全世界で2,000万人とも4,000万人ともいわれ、日本でも約40万人の犠牲者が出たと推定されています。

最近では2009年に「インフルエンザ2009」が世界的な大流行を起こしました。

▼インフルエンザの特徴

風邪は様々なウイルスによって起こりますが、その多くは、のどの痛み、鼻汁、くしゃみやせき等が中心で、発熱もインフルエンザほど高くありません。一方で、インフルエンザを発症すると、38℃以上の発熱、頭痛、筋肉痛、関節痛といった全身倦怠感等の症状が比較的急速にあらわれるのが特徴です。

	風邪	インフルエンザ
症状	鼻水やのどの痛みなどの局所症状。	38℃以上の発熱やせき、のどの痛み、全身の倦怠感や関節の痛みなどの全身症状。
流行の時期	一年を通しひくことがあります。	1月～2月に流行のピーク。ただし、4月、5月まで散発的に流行することも。

季節性インフルエンザウイルス 新型インフルエンザウイルス

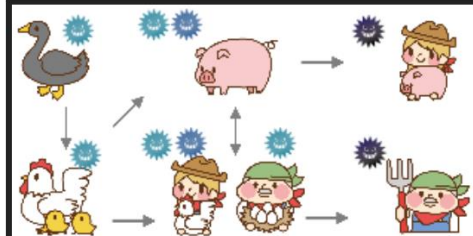


季節性インフルエンザは抗原性を小さく変化させながら毎年流行していますが、新型インフルエンザは時として抗原性が大きく異なるため、ひとたび発生すると世界的に感染爆発を起こしかねません。

鳥インフル 豚インフル 新型インフル



新型インフルエンザウイルスは、もともと他の動物に感染するウイルスが変異して発生します。例えば、鳥に感染するタイプのものが人への感染を繰り返すと、人の体内で増えるよう変異することがあります。



人と鳥のインフルエンザが豚のなかで、いわば合体することもあるといいます。新型インフルエンザはこうした経緯により発生するだろうと予想されています。

鳥も豚も人も好きすぎて
どれかひとつなんて
選べないんだぜ！

見境ないんだね・・・





NEWCOMER LINE UP

医薬部外品

セーフメイトノCS



手指の洗浄殺菌に

キャプテン マルチガードAgプラス



厨房からホールまで
店舗まるごとこれ1本

※製品についての詳細は
営業員までお尋ね下さい。

▼インフルエンザ対策は？

1) 流行前のワクチン接種

インフルエンザワクチンの接種は、感染後に発症する可能性を低減させる効果と、発症した場合の重症化防止に有効とされています。



2) 外出後の手洗い



手洗いはウイルスを物理的に除去するために有効な方法であり、感染症の対策の基本です。

インフルエンザウイルスにはアルコール製剤による手指衛生が効果的です。

手洗い後の消毒や、帰宅時、入室時などこまめに消毒することをおすすめします。



3) 適度な湿度の保持

室内では、加湿器などを使って適切な湿度（50～60％）を保つことが効果的です。

加湿と
換気



4) 十分な休養と栄養摂取

体の抵抗力を高めるために、十分な休養とバランスのとれた栄養摂取を日ごろから心がけましょう。

5) 人混みや繁華街への外出を控える

ご高齢の方や基礎疾患のある方、妊婦、体調の悪い方、睡眠不足の方は、人混みや繁華街への外出を控えましょう。



<環境除菌を心掛け、インフルエンザを防ぎましょう>



参考：厚生労働省HP「インフルエンザQ&A」より

ADEKA クリーンエイド株式会社

本社 〒113-8422 東京都文京区本郷1-4-5 陽光ビル ☎03(3816)1271
札幌営業所 〒060-0061 札幌市中央区南1条西10-4-143 第二タイムビル ☎011(222)2104
仙台営業所 〒980-0811 仙台市青葉区一番町3-3-5 仙台青葉通ビル ☎022(223)1815
名古屋営業所 〒450-0003 名古屋市中村区名駅南1-20-12 ヨンコービル ☎052(582)3855
大阪営業所 〒550-0004 大阪市西区靱本町1-20-13 なにわ筋ビル ☎06(6225)2220
福岡営業所 〒812-0041 福岡市博多区吉塚4-11-15 サンビューK-Yビル ☎092(627)4800

ADEKAクリーンエイドのホームページ <https://www.acajp.com>

●商品の仕様は、予告なく変更される事がありますのでご了承下さい。